

2015 年度に行った玄米の食味品質評価試験について、各成分の平均値、最小値、最大値及び食味スコアの分布図を下記に示します。

表 1 食味成分 試験結果のまとめ

試験成分	平均値	最小値	最大値
水分	14.6	12.8	16.7
タンパク	7.2	5.7	9.2
アミロース	18.6	13.2	21.8
脂肪酸度	18.8	5	27
スコア (食味値)	76	64	88

n=908

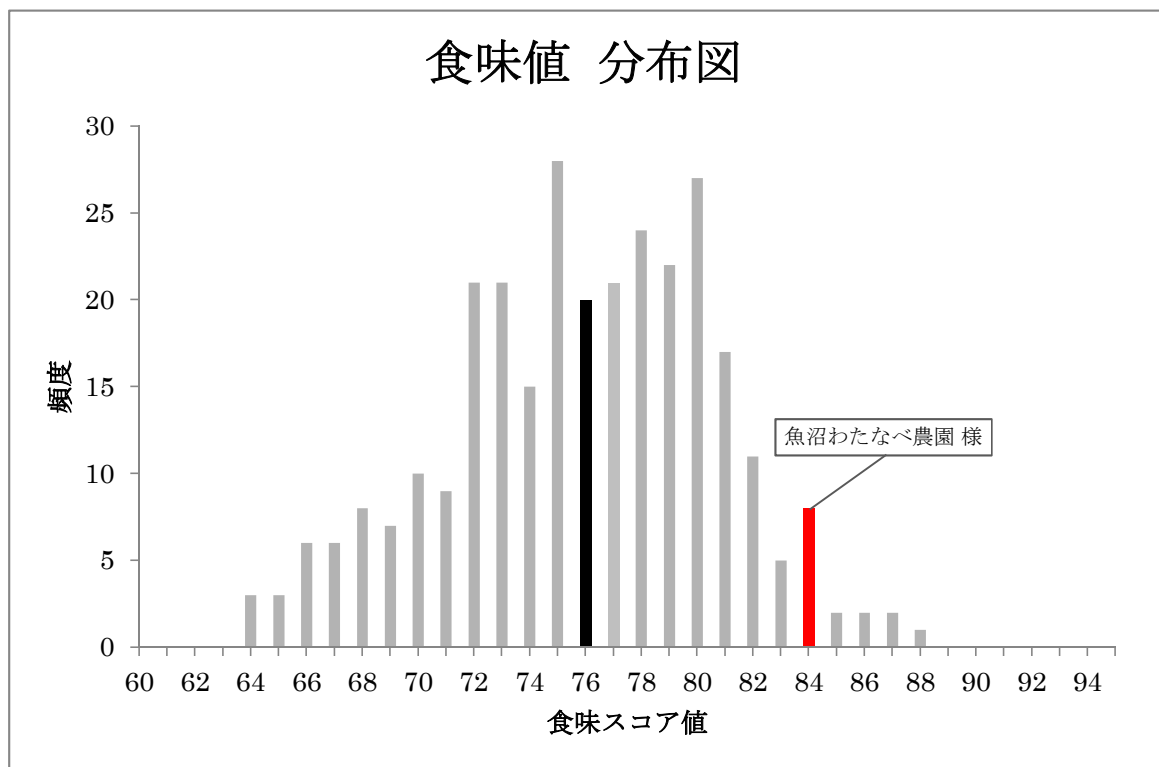


図 1 食味値スコアの分布